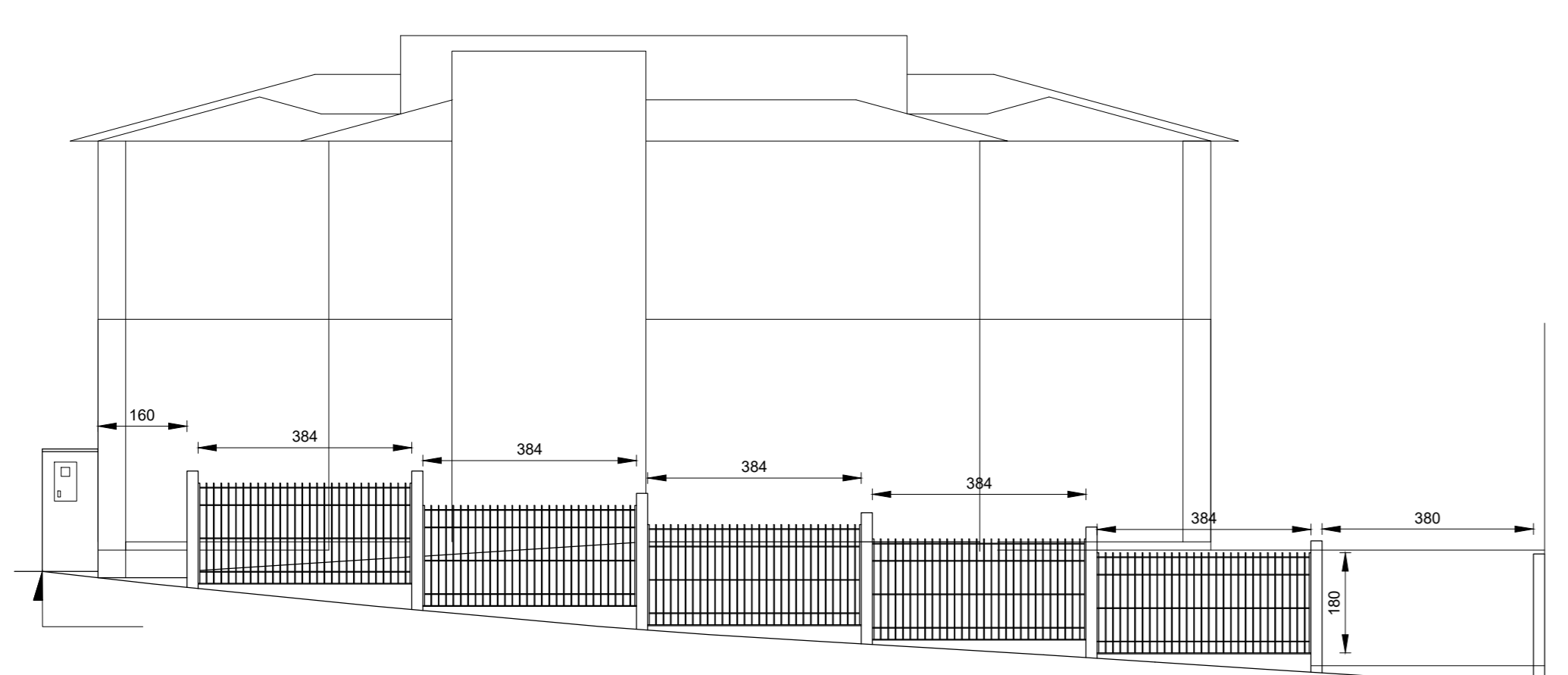
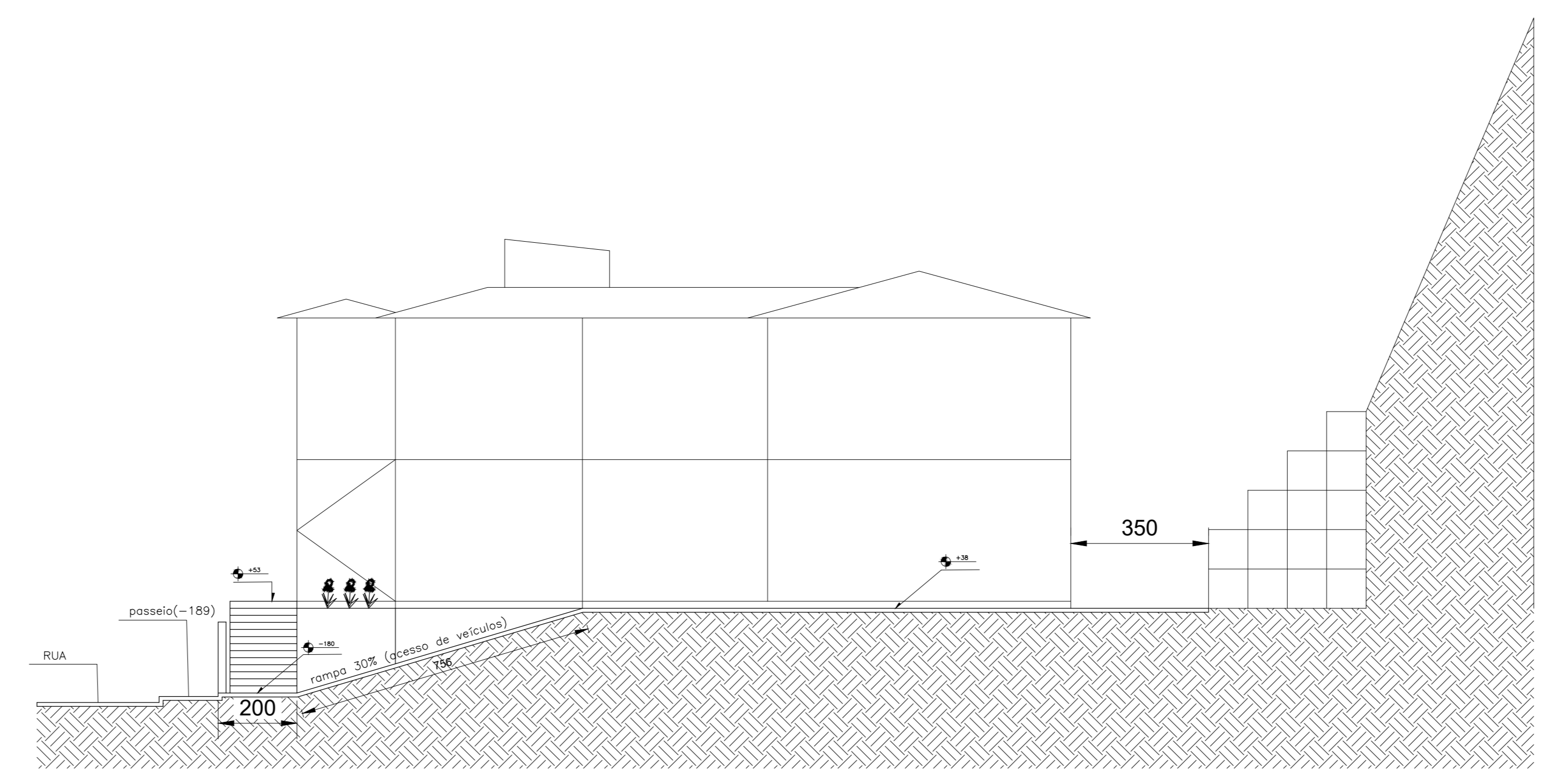


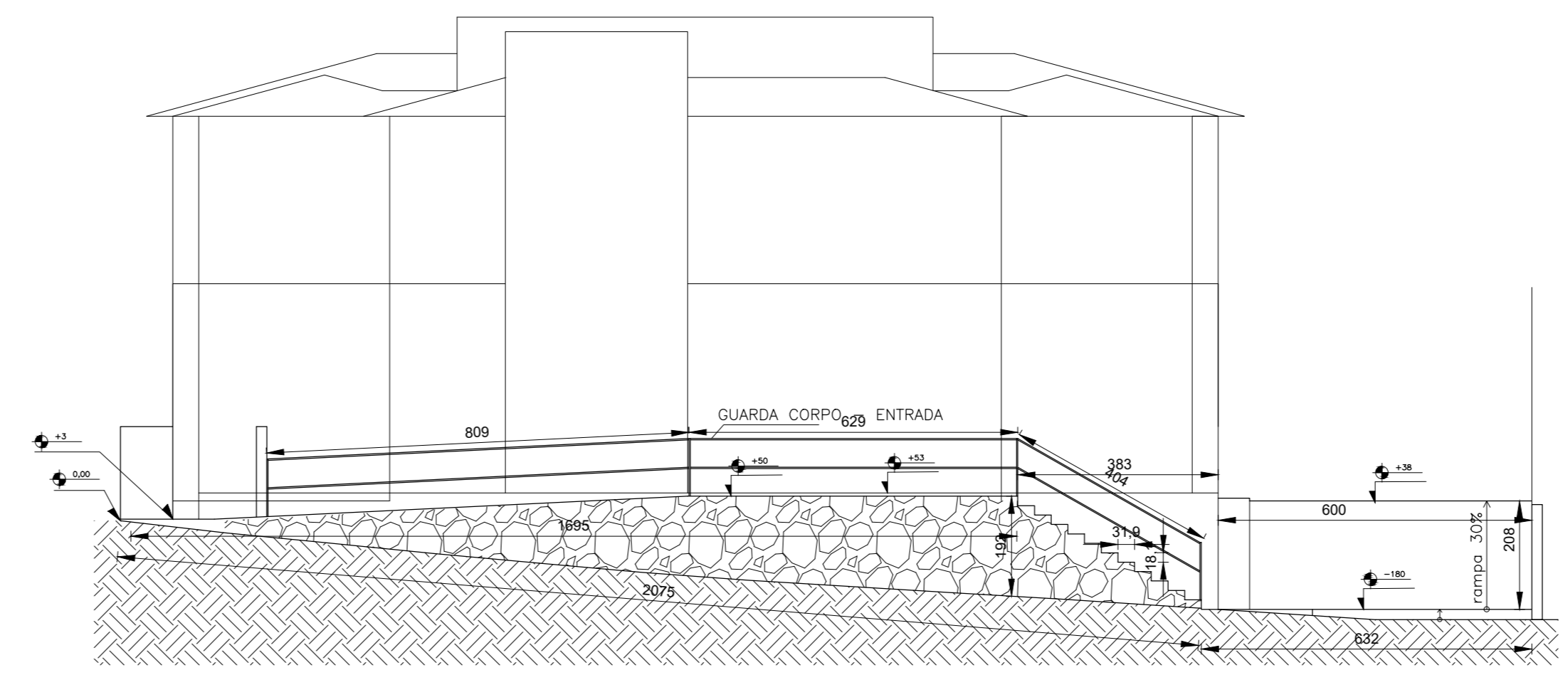
IMPLANTAÇÃO



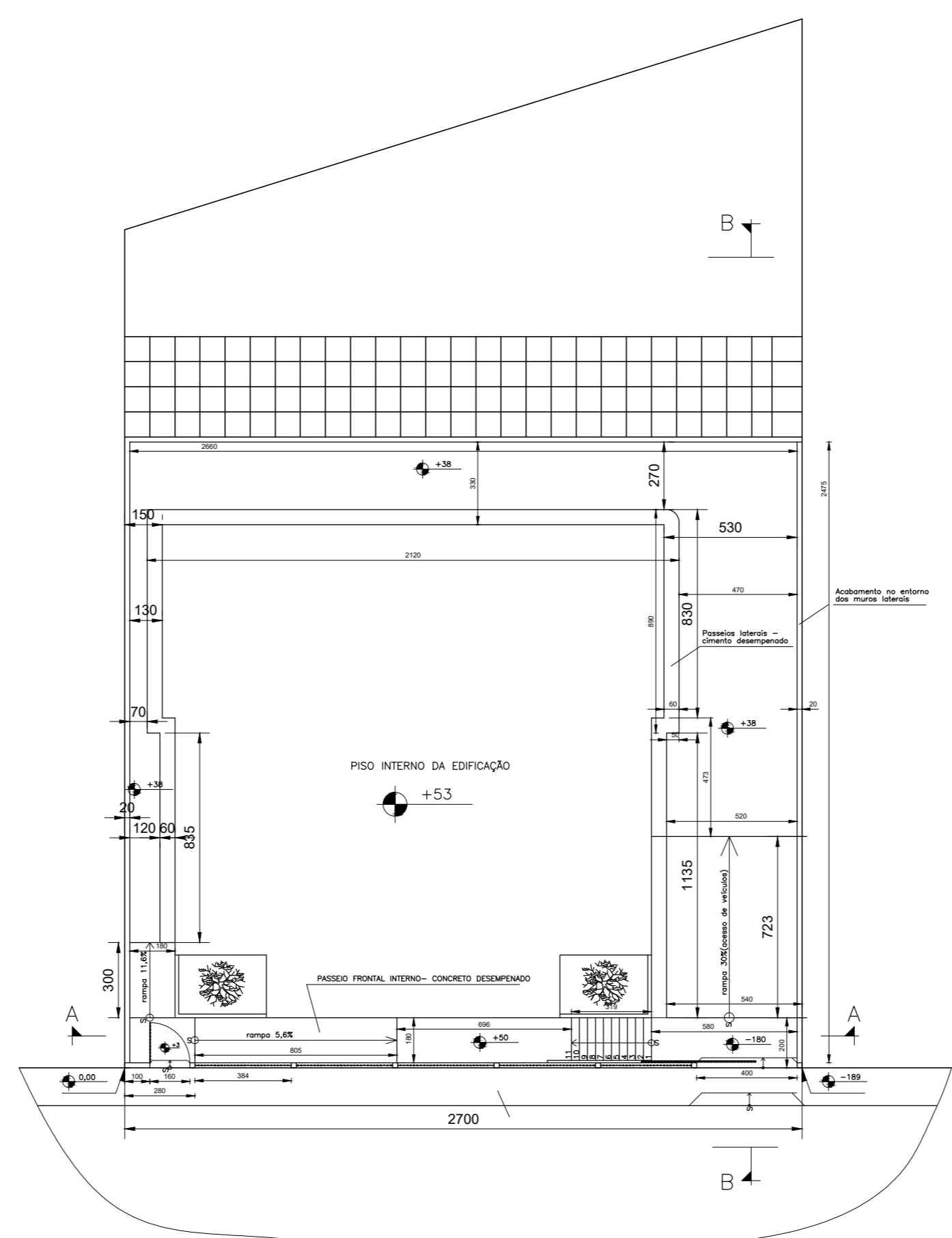
FACHADA FRONTAL DISPOSIÇÃO 2 DO GRADIL



CORTE B - B



CORTE A - A

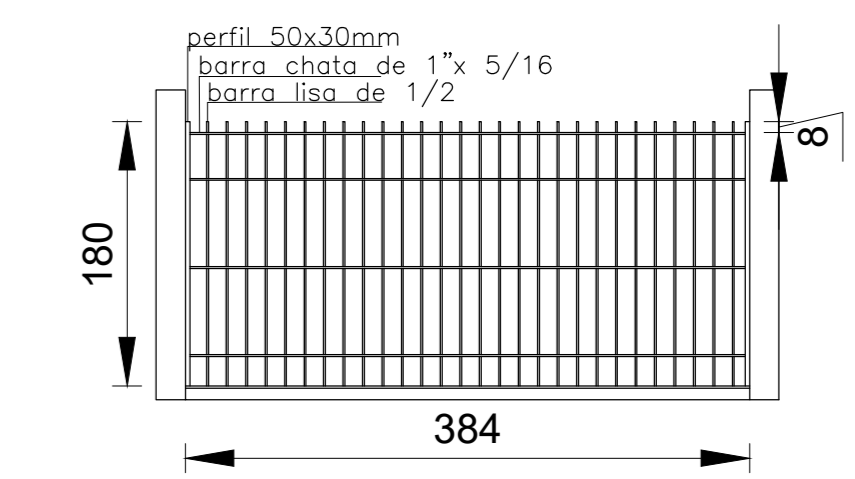


IMPLANTAÇÃO

- SERVIÇOS A REALIZAR:**
- 1 - MOVIMENTO DE TERRA - REMOÇÃO
 - 2 - FUNDAÇÃO DE MURO DE CONTENÇÃO
 - 3 - MURO DE CONTENÇÃO
 - 4 - MEIO FIO
 - 5 - PASSEIO EM CIMENTO DESEMPENADO
 - 6 - ESCADA
 - 7 - GRADIL
 - 8 - NIVELAMENTO DE PISO
 - 9 - COMPACTAÇÃO DE PISO
 - 10 - PISO INTERTRAVADO
 - 11 - GUARDA-CORPO DE ESCADA E RAMPA
 - 12 - PILARES DE AMARRAÇÃO DE MURO DE CONTENÇÃO
 - 13 - JARDINAGEM - MUDAS

MEMÓRIA DESCRITIVA DOS SERVIÇOS A EXECUTAR:

- 1 - MOVIMENTO DE TERRA: Refere-se ao serviço de terraplenagem a ser executado para colocar o terreno de entorno da edificação em condição de execução dos serviços de acabamentos externos:
 - a) remoção de terra para implantação do passeio frontal - nível do meio fio de rua, 1,5m da face do meio fio + 20cm para implantação do muro de contenção
 - b) remoção de terra na parte frontal para assentamento de rampa de acesso à esquerda - entrada de veículos - e escada à direita da entrada principal na largura de 1,8m; o nível do portão de acesso de veículos à direita será de 5cm acima do passeio frontal, na mesma largura do passeio frontal ao prédio (1,8m)
 - c) remoção de terra nas laterais da edificação para implantação de passeio e pavimentos: passeio - 10cm abaixo do piso interno do prédio; pavimento intertravado - 10cm abaixo do passeio
- 2 - MUROS DE CONTENÇÃO Serão executados muros de contenção na parte frontal entre o passeio externo e o interno, e no entorno dos canteiros de jardinagem, conforme projeto, com blocos de concreto 015 vazados cheios de concreto, e pilares de amarração nas dimensões especificadas e na mudança de direção do canteiro à direita. O muro de contenção frontal terá o afastamento necessário à implantação do gradil. A fundação será em sapata corrida de concreto ciclópico 30x30cm e coroadas com cinta armada 15x20cm.
- 3 - PILARES E CINTAS: Os pilares e as cintas serão armados com 4 vergalhões diâmetro 8.0 e estribos diâmetro 4.2 a cada 20cm; concreto com fck=15MPa
- 4 - PASSEIOS: Todos os passeios serão executados em concreto (fck=15MPa) com acabamento desempenado. Os passeios das laterais e fundo, terão 60cm de largura acabados em meio fio que podem ser pré-moldados ou moldados "in loco". Na base dos muros laterais e do gabião deverá ser executado meio fio de acabamento para o piso intertravado.
- 5 - ESCADA: O acesso da entrada de veículos à direita para a entrada principal da edificação será feito em escada também em concreto desempenado, com dimensões de referência para espelhos de 17,5cm e pisos de 23cm.
- 6 - PISO INTERTRAVADO: As partes acessadas por veículos - lateral direita e fundos - receberão piso intertravado de concreto tipo 16 faces e espessura 6cm que deverão ser acentados em solo nivelado e compactado e sobre colchão de areia de 4 a 6cm.
- 7 - GRADIL - Entre o passeio externo e o interno será executado gradil metálico conforme a especificação em projeto. Na lateral esquerda será implantado após o padrão de entrada de energia, portão metálico na mesma especificação do gradil com 1,8m por 1,8m de altura. Na lateral direita, um portão de correr de 3,8m por 1,8m de altura, também na mesma especificação do gradil, correndo para a esquerda. Deixar entre o gradil e a escada espaço de 10cm para a passagem do portão.
- 8 - GUARDA-CORPO - Na parte externa do passeio frontal, será implantado um guarda corpo em aço inoxidável, com 1,3m de altura, protegendo a escada, a rampa acessível e o passeio da entrada principal.
- 9 - JARDINAGEM - Os 2 jardins laterais receberão uma forração em grama amendoim e cada um receberá uma palmeira do tipo licalua ou leque, com mínimo de 60cm de altura.



Grade metálica composta de perfis 30x50mm barras redondas de 1/2" no vertical afixadas em 4 barras chatas de 1"x 5/8 na horizontal
 5 lances de gradil de 3,84m x 1,8m altura
 1 portão de correr de 3,80mx1,80m altura
 1 portão de abrir para a esquerda 1,6mx1,8m

Carimbos e Aprovações

PROJETO DE ACABAMENTOS EXTERNOS - PRÉDIO DA CÂMARA MUNICIPAL DE SERRO		Folha:	01/01
PLANTA BAIXA, FACHADA, CORTES, PROPOSTAS DE GRADIL FRONTAL		Escala: Indicada	
Bairro: São Geraldo	Endereço: Rua Flamboyant	Número: s/n	
Lote: 21	Quadra: 03	Loteamento: São Geraldo	Data: 05/08/2024
QUADRO DE ÁREAS	Terreno: 1.097,07m ²	Edificação total: 666,56m ²	
existente: 0	a demolir: 0	a regularizar: 666,56m ²	a aprovar: 666,56m ²
Taxa de Ocupação: 0		Coef. de Aproveitamento: 666,56m ²	Taxa de Permeabilidade: 338,48m ²
Taxa de Arborização: 0 %		Microzoneamento: 0	Grupo de Uso: 0

PROPRIETÁRIO:

 CÂMARA MUNICIPAL DE SERRO
 MÁRCIO CÂNDIDO ALVES - PRESIDENTE

RESPONSÁVEL TÉCNICO
 Paulo Sérgio Terra Procópio
 Eng. Civil - CREA MG 41828/D